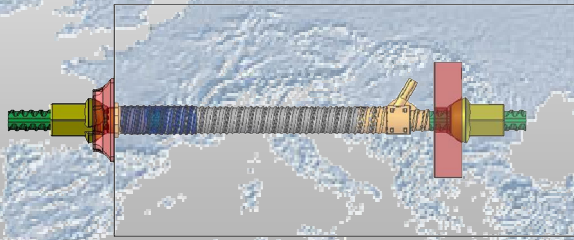


Les barres de précontrainte



Barres WR/WS - matériau

Barres nervurées 950/1050:

- 26 WR
- 32 WR
- 36 WR
- 40 WR
- 47 WR
- 65 WR
- 75 WR



Barres lisses 950/1050:

- 32 WS
- 36 WS



laminées à chaud,
trempées, étirées et recuites



Barres WR/WS – force de précontrainte maxi après blocage

Barres nervurées 950/1050:

26 WR	464 kN
32 WR	676 kN
36 WR	856 kN
40 WR	1056 kN
47 WR	1456 kN
65 WR	2757 kN
75 WR	3657 kN



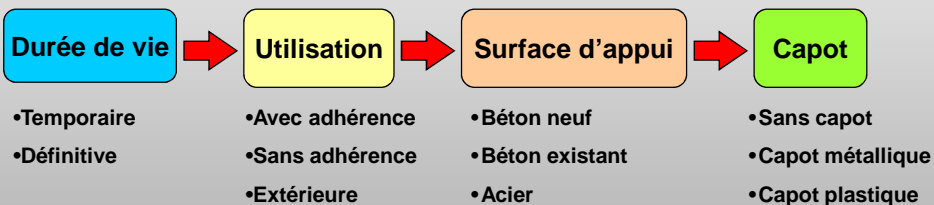
Barres lisses 950/1050:

32 WS	676 kN
36 WS	856 kN



Contenu de l'ETA-05/0123 – Choix du système

Critères de choix du système



Contenu de l'ETA-05/0123 – Choix du système

Provisoire

- Revêtement $\geq 200 \mu\text{m}$

Définitif

Extérieure

- Coulis injecté avant MeT
- Coulis injecté après MeT
- Gaine thermo avec gaine libre

Sans adhérence

- Coulis injecté avant MeT
- Coulis injecté après MeT
- Gaine thermo avec gaine libre
- Gaine thermo avec gaine libre

Avec adhérence

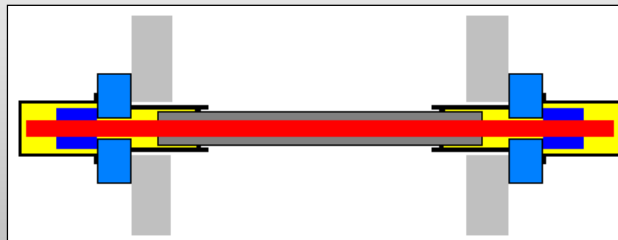
- Coulis injecté après MeT



Contenu de l'ETA-05/0123 – Choix du système

Extérieure

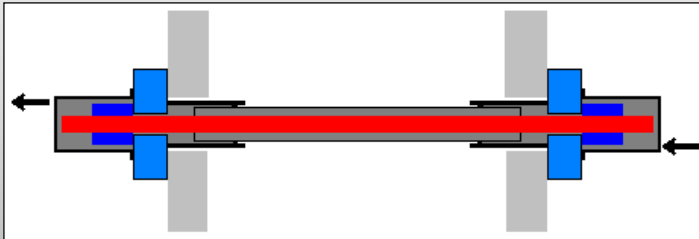
- Coulis injecté avant MeT
- Coulis injecté après MeT
- Gaine thermo avec gaine libre



Contenu de l'ETA-05/0123 – Choix du système

Extérieure

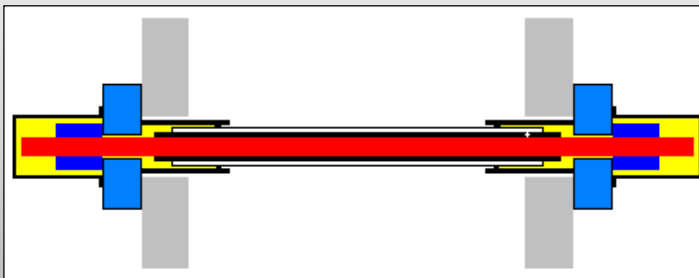
- Coulis injecté avant MeT
- Coulis injecté après MeT
- Gaine thermo avec gaine libre



Contenu de l'ETA-05/0123 – Choix du système

Extérieure

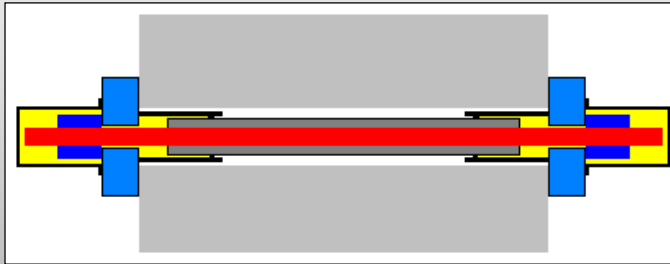
- Coulis injecté avant MeT
- Coulis injecté après MeT
- Gaine thermo avec gaine libre



Contenu de l'ETA-05/0123 – Choix du système

Sans adhérence

- Coulis injecté avant MeT
- Coulis injecté après MeT
- Gaine thermo avec gaine libre
- Gaine thermo sans gaine libre



Contenu de l'ETA-05/0123 – Choix du système

Sans adhérence

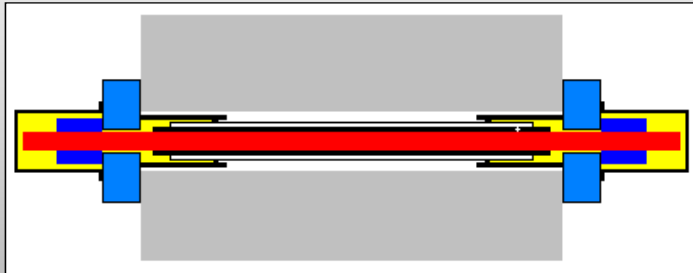
- Coulis injecté avant MeT
- Coulis injecté après MeT
- Gaine thermo avec gaine libre
- Gaine thermo sans gaine libre



Contenu de l'ETA-05/0123 – Choix du système

Sans adhérence

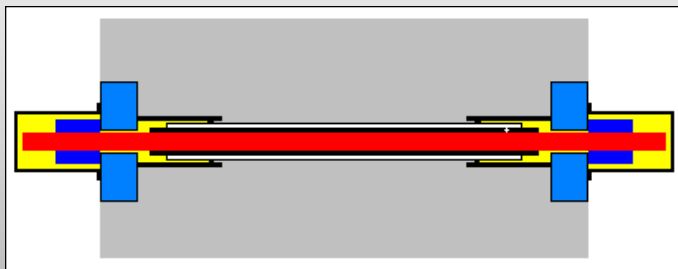
- Coulis injecté avant MeT
- Coulis injecté après MeT
- **Gaine thermo avec gaine libre**
- Gaine thermo sans gaine libre



Contenu de l'ETA-05/0123 – Choix du système

Sans adhérence

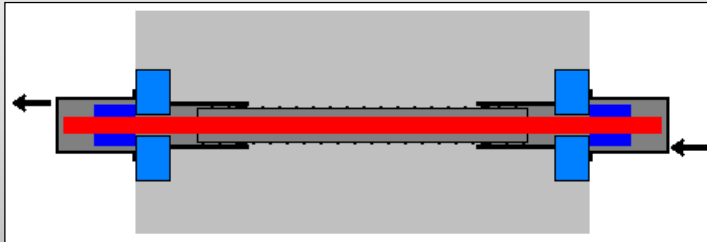
- Coulis injecté avant MeT
- Coulis injecté après MeT
- Gaine thermo avec gaine libre
- **Gaine thermo sans gaine libre**



Contenu de l'ETA-05/0123 – Choix du système

Avec adhérence

- Coulis injecté après MeT

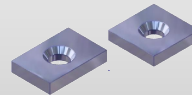
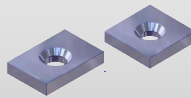


Contenu de l'ETA-05/0123 – Choix du système

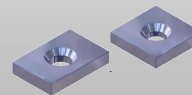
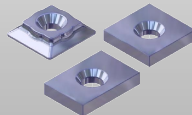
Sans capot /
Capot plastique

Capot métallique

Béton
sans frettage

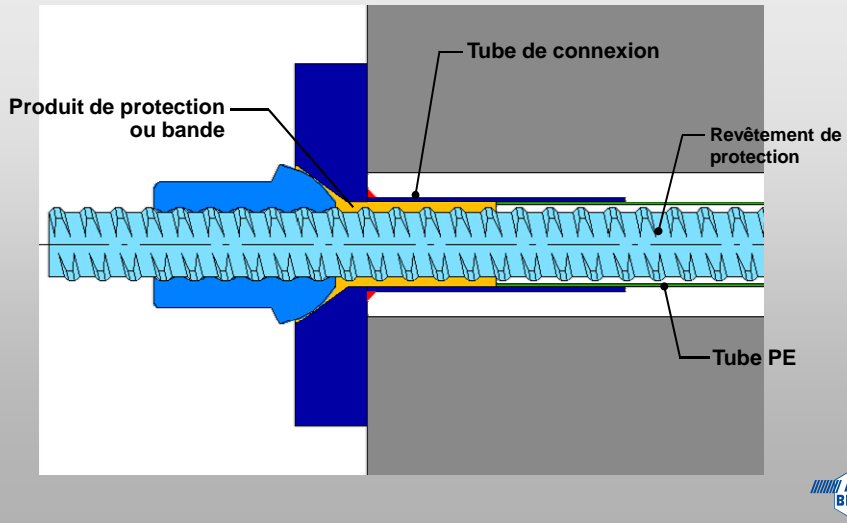


Béton avec
frettage / Acier



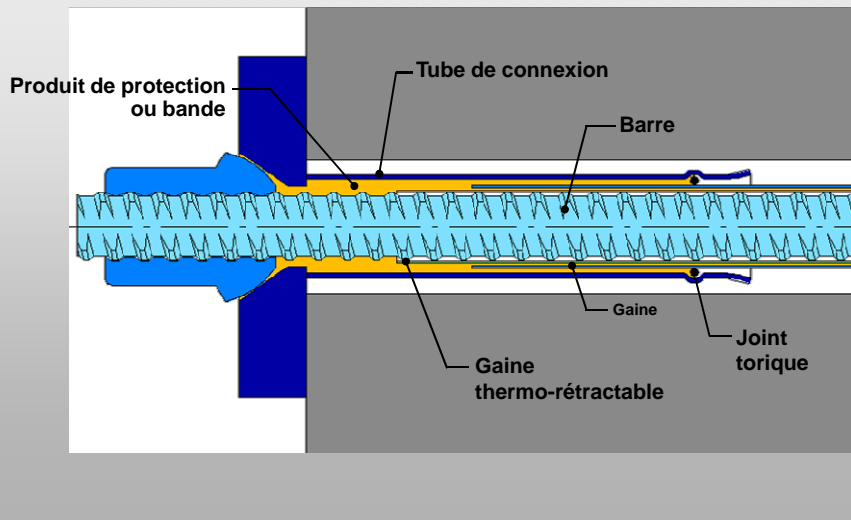
Protection anticorrosion standard (exemple)

Protection provisoire (jusqu'à 3 ans)

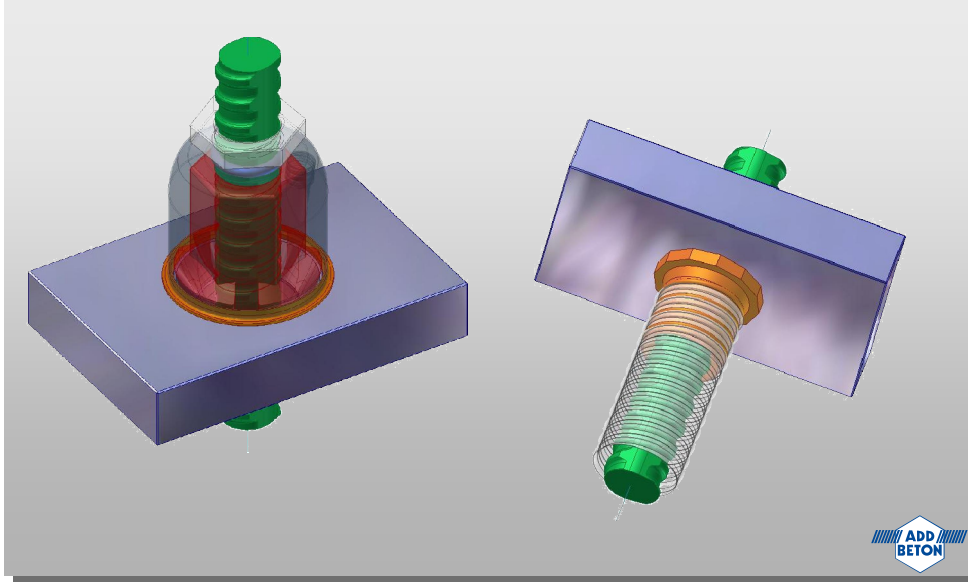


Protection anticorrosion standard (exemple)

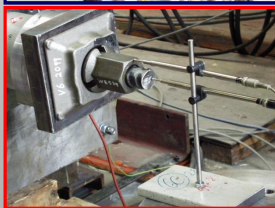
Protection permanente avec gaine thermo-rétractable



Accessoires conformes à l'agrément européen



Résumé des essais – essai statique – banc d'essai



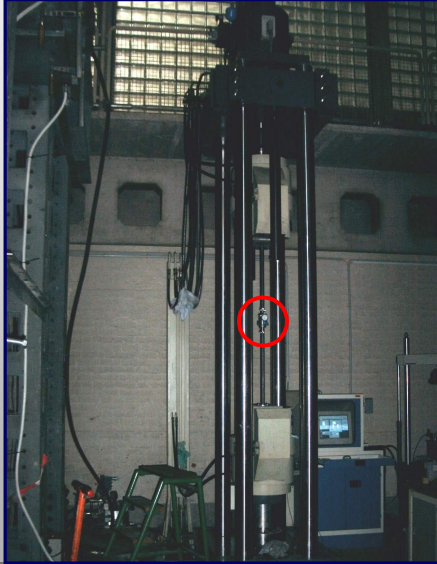
Mesures pendant l'essai



Barre cassée



Résumé des essais – essai de fatigue – banc d'essai



Résumé des essais – essai de transfert de charge – banc d'essais



Bloc béton après mise en tension

